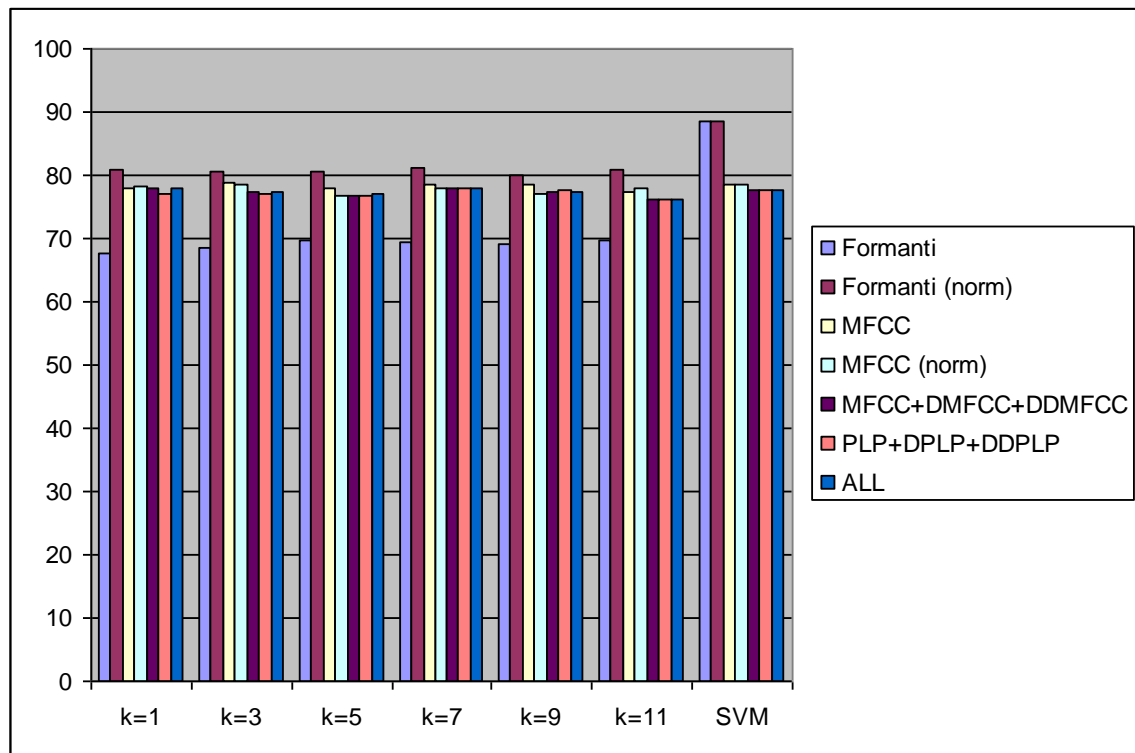


Rezultate recunoaștere vocale utilizând k-NN și SVM pentru diferite seturi de vectori de trăsături pentru înregistrările

[www.etc.tuiasi.ro/sibm/romanian\\_spoken\\_language/ro/vocale\\_cuvinte\\_izolate.htm](http://www.etc.tuiasi.ro/sibm/romanian_spoken_language/ro/vocale_cuvinte_izolate.htm)



Rezultate recunoaștere vocale utilizând k-NN

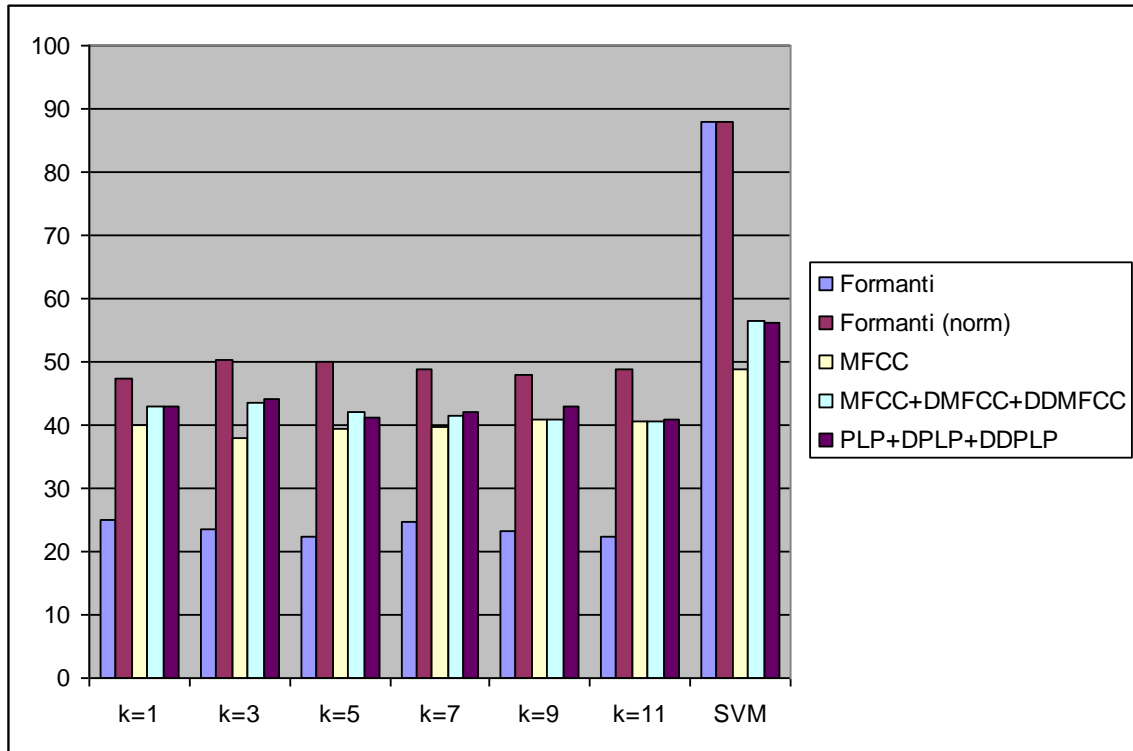
	k=1	k=3	k=5	k=7	k=9	k=11
Formanți	67.7	68.6	69.7	69.3	69.1	69.6
Formanți (valori normalizate)	80.9	80.7	80.7	81.3	79.9	80.9
MFCC	77.8	78.9	77.9	78.5	78.5	77.3
MFCC normalizat	78.1	78.6	76.7	78	77	77.9
MFCC+DMFCC+DDMFCC	77.8	77.4	76.9	77.8	77.3	76.3
PLP+DPLP+DDPLP	77	77	76.8	77.8	77.7	76.1
ALL	77.8	77.4	77	78	77.3	76.3

Rezultate recunoaștere vocale utilizând SVM

Formanți	88.41
Formanți (valori normalizate)	88.41
MFCC	78.56
MFCC+DMFCC+DDMFCC	77.57
PLP+DPLP+DDPLP	77.69

Rezultate recunoaștere diftongi utilizând k-NN și SVM pentru diferite seturi de vectori de trăsături pentru înregistrările

[www.etc.tuiasi.ro/sibm/romanian\\_spoken\\_language/ro/vocale\\_cuvinte\\_izolate.htm](http://www.etc.tuiasi.ro/sibm/romanian_spoken_language/ro/vocale_cuvinte_izolate.htm)



Rezultate recunoaștere diftongi utilizând k-NN

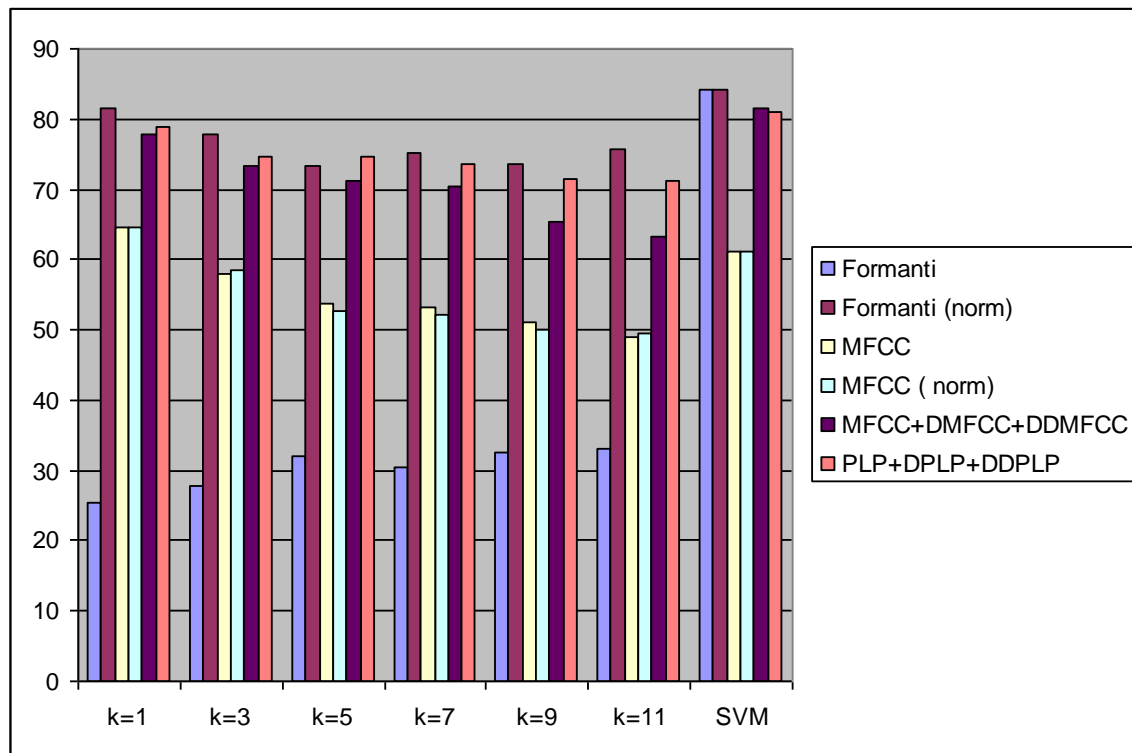
	k=1	k=3	k=5	k=7	k=9	k=11
Formanți	24.9	23.6	22.3	24.7	23.3	22.3
Formanți (valori normalizate)	47.4	50.2	49.9	48.9	47.9	48.8
MFCC	40.1	37.8	39.5	39.7	41	40.7
MFCC+DMFCC+DDMFCC	42.8	43.5	42	41.4	40.8	40.6
PLP+DPLP+DDPLP	43	44.2	41.3	42	43	40.8

Rezultate recunoaștere diftongi utilizând SVM

Formanți	87.99
Formanți (valori normalizate)	87.99
MFCC	48.9
MFCC+DMFCC+DDMFCC	56.52
PLP+DPLP+DDPLP	56.08

Rezultate recunoaștere trifongi utilizând k-NN și SVM pentru diferite seturi de vectori de trăsături pentru înregistrările

[www.etc.tuiasi.ro/sibm/romanian\\_spoken\\_language/ro/vocale\\_cuvinte\\_izolate.htm](http://www.etc.tuiasi.ro/sibm/romanian_spoken_language/ro/vocale_cuvinte_izolate.htm)



Rezultate recunoaștere trifongi utilizând k-NN pentru valoarea k 1,3,5,7,9 și 11

	k=1	k=3	k=5	k=7	k=9	k=11
Formanți	25.3	27.9	32.1	30.5	32.6	33.2
Formanți (valori normalizate)	81.6	77.9	73.2	75.3	73.7	75.8
MFCC	64.7	57.9	53.7	53.2	51.1	48.9
MFCC (valori normalizate)	64.7	58.4	52.6	52.1	50	49.5
MFCC+DMFCC+DDMFCC	77.9	73.2	71.1	70.5	65.3	63.2
PLP+DPLP+DDPLP	78.9	74.7	74.6	73.7	71.6	71.1

Rezultate recunoaștere trifongi utilizând SVM

Formanți	84.21
Formanți (valori normalizate)	84.21
MFCC	61.05
MFCC (valori normalizate)	61.05
MFCC+DMFCC+DDMFCC	81.57
PLP+DPLP+DDPLP	81.05